

LABORATORIO No. 2

I SERIE. Conteste las siguientes preguntas de forma clara.

1. ¿Qué es un polígono de frecuencias?
2. ¿Qué es un pictograma?
3. ¿Qué es diagrama de sectores?
4. ¿Cuál es la diferencia entre un diagrama de barras y un histograma?

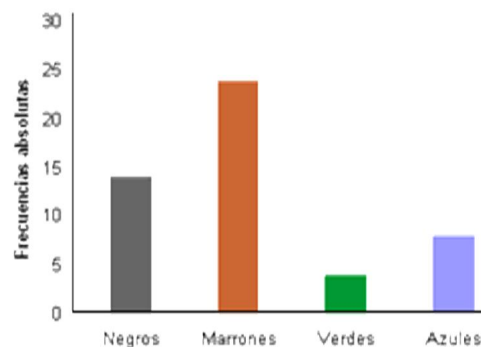
II SERIE. Elabore las siguientes graficas en su cuaderno. Debe ser muy creativo.

1. DIAGRAMA DE BARRAS

En una empresa se desea conocer el color de ojos de sus empleados, se observa a los 50 empleados y se obtienen los siguientes resultados:

El diagrama de barras asociado es:

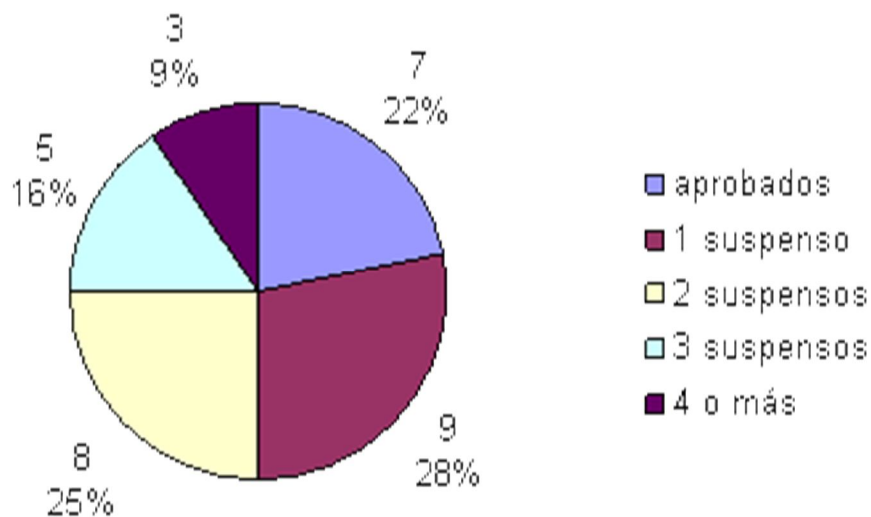
Color ojos	Empleados
Negros	14
Marrones	24
Verdes	4
Azules	8



2. DIAGRAMA DE SECTORES

Los resultados en la primera evaluación de un curso de Bachillerato son los siguientes:

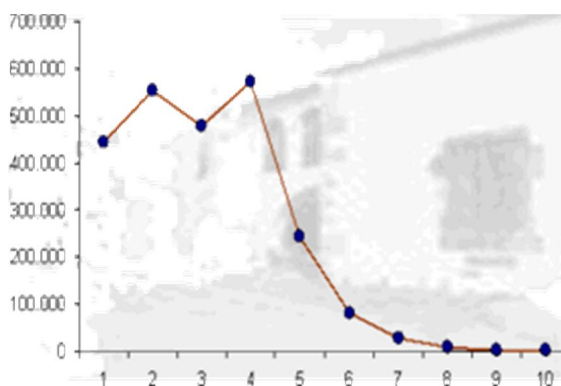
aprobados	1 suspenso	2 suspensos	3 suspensos	4 o más
7	9	8	5	3



3. DIAGRAMA DE FRECUENCIAS

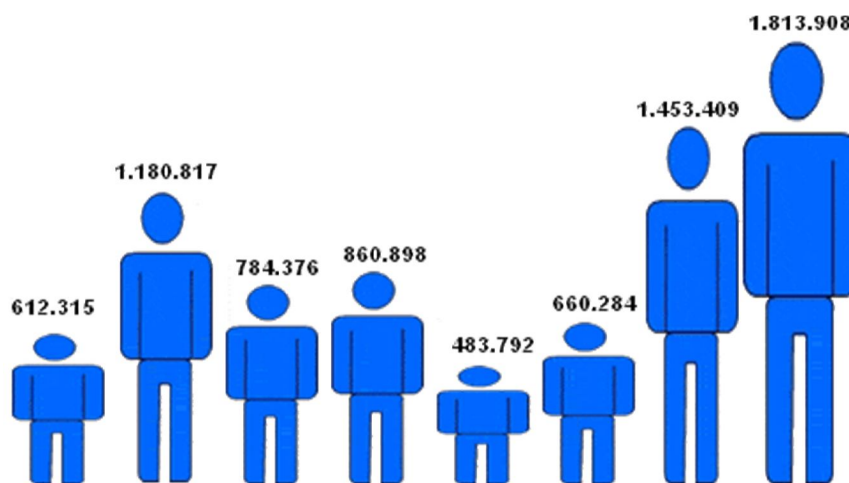
El número de habitantes por vivienda en Andalucía en 2001, según el Instituto Andaluz de Estadística, es el que se adjunta en la tabla, vamos a representar un polígono de frecuencias.

Nº Residentes	Viviendas
1 persona	444.390
2 personas	551.618
3 personas	477.622
4 personas	573.254
5 personas	244.544
6 personas	81.973
7 personas	26.793
8 personas	9.989
9 personas	3.712
10 o más personas	3.284



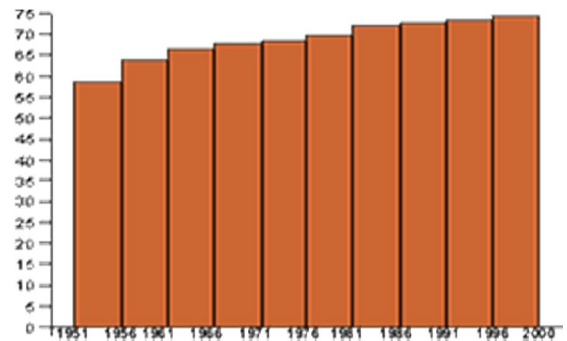
4. PICTOGRAMAS

Tomemos el Padrón Municipal de Habitantes a 01 de Enero de 2011, podemos hacer una representación gráfica de los habitantes de cada una de los 8 departamentos de Guatemala. Una imagen alusiva será la figura de una persona, cuyo tamaño estará relacionado con el número de habitantes de cada provincia.



5. HISTOGRAMA

Periodo	Esperanza de vida
[1951,1956)	58,60
[1956,1960)	63,75
[1961,1966)	66,51
[1966,1971)	67,67
[1971,1976)	68,42
[1976,1981)	69,69
[1981,1986)	71,97
[1986,1991)	72,58
[1991,1996)	73,19
[1996,2000]	74,20



6. CATOGRAMA

En el ejemplo se observa la tasa de natalidad en Andalucía a mediados de los años 70 y 90

