

LOS ORGANIGRAMAS


Son la representación gráfica de la estructura orgánica de una *empresa* u *organización* que refleja, en forma esquemática, la posición de las áreas que la integran, sus niveles jerárquicos, líneas de autoridad y de asesoría.

Por tanto, teniendo en cuenta que los **organigramas** son de suma importancia y utilidad para *empresas*, entidades productivas, comerciales, administrativas, políticas, etc., y que todos aquellos que participan en su diseño y elaboración deben conocer cuáles son los diferentes **tipos de organigramas** y qué características tiene cada uno de ellos, en el presente artículo se plantea una clasificación basada en las clasificaciones de dos autores, con la finalidad de que el lector pueda tener una idea más completa acerca de los diversos **tipos de organigramas** y de sus características generales.


Tipos de Organigramas:

Basándome en las clasificaciones planteadas por Enrique B. Franklin (en su libro "Organización de Empresas") y Elio Rafael de Zuani (en su libro "Introducción a la Administración de Organizaciones"), se pone a consideración del lector la siguiente clasificación de **organigramas**:


1. **POR SU NATURALEZA:** Este grupo se divide en tres *tipos de organigramas*:


 **Microadministrativos:** Corresponden a una sola *organización*, y pueden referirse a ella en forma global o mencionar alguna de las áreas que la conforman

 **Macroadministrativos:** Involucran a más de una *organización*

 **Mesoadministrativos:** Consideran una o más *organizaciones* de un mismo sector de actividad o ramo específico. Cabe señalar que el término mesoadministrativo corresponde a una convención utilizada normalmente en el sector público, aunque también puede utilizarse en el sector privado

2. **POR SU FINALIDAD:** Este grupo se divide en cuatro *tipos de organigramas*:

 **Informativo:** Se denominan de este modo a los organigramas que se diseñan con el objetivo de ser puestos a disposición de todo público, es decir, como información accesible a personas no especializadas. Por ello, solo deben expresar las partes o unidades del modelo y sus relaciones de líneas y unidades asesoras, y ser graficados a nivel general cuando se trate de organizaciones de ciertas dimensiones.

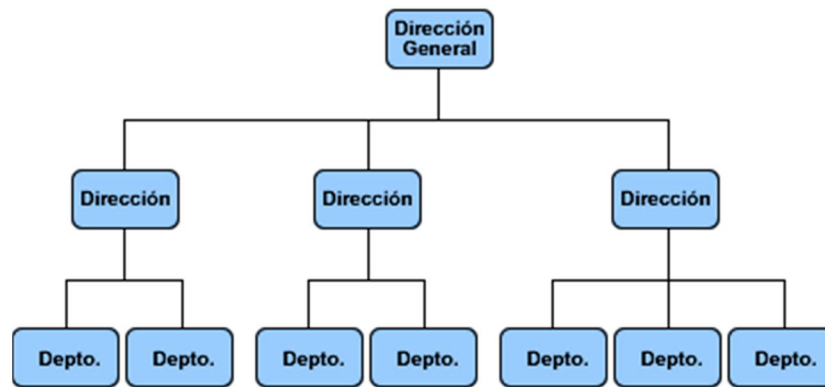
 **Analítico:** Este tipo de organigrama tiene por finalidad el análisis de determinados aspectos del comportamiento organizacional, como también de cierto tipo de información que presentada en un organigrama permite la ventaja de la visión macro o global de la misma, tales son los casos de análisis de un presupuesto, de la distribución de la planta de personal, de determinadas partidas de gastos, de remuneraciones, de relaciones informales, etc. Sus destinatarios son personas especializadas en el conocimiento de estos instrumentos y sus aplicaciones.

👤 **Formal:** Se define como tal cuando representa el modelo de funcionamiento planificado o formal de una organización, y cuenta con el instrumento escrito de su aprobación. Así por ejemplo, el organigrama de una Sociedad Anónima se considerará formal cuando el mismo haya sido aprobado por el Directorio de la S.A.

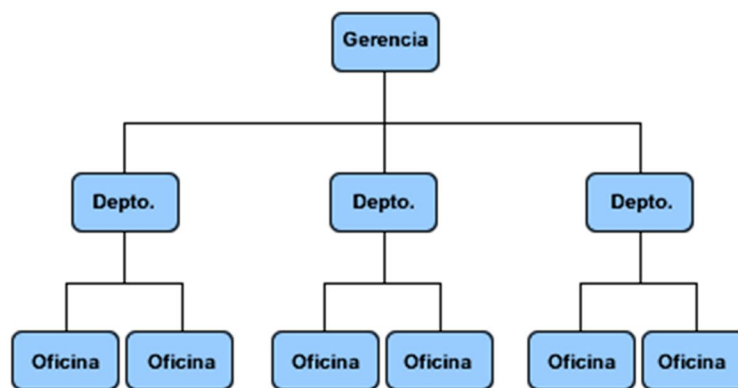
👤 **Informal:** Se considera como tal, cuando representando su modelo planificado no cuenta todavía con el instrumento escrito de su aprobación

3. **POR SU ÁMBITO:** Este grupo se divide en dos *tipos de organigramas*:

👤 **Generales:** Contienen información representativa de una organización hasta determinado nivel jerárquico, según su magnitud y características. En el sector público pueden abarcar hasta el nivel de dirección general o su equivalente, en tanto que en el sector privado suelen hacerlo hasta el nivel de departamento u oficina. Ejemplo:

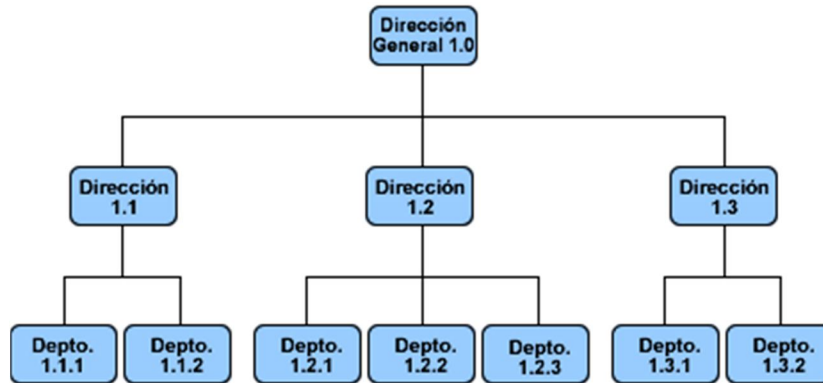


👤 **Específicos:** Muestran en forma particular la estructura de un área de la organización. Ejemplo:



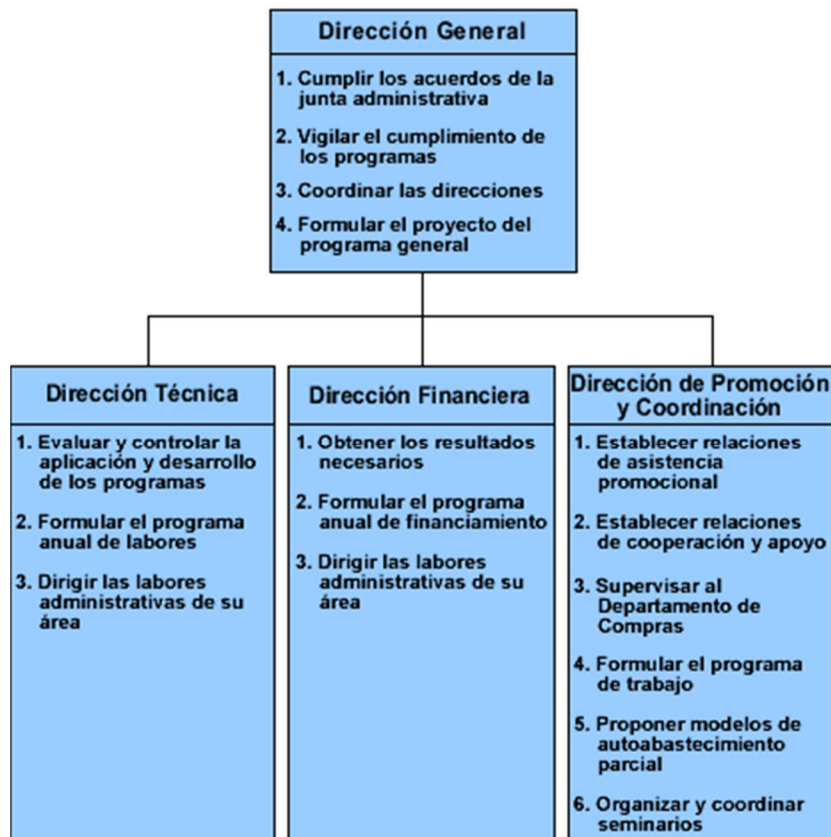
4. **POR SU CONTENIDO:** Este grupo se divide en tres *tipos de organigramas*:

👤 **Integrales:** Son representaciones gráficas de todas las unidades administrativas de una organización y sus relaciones de jerarquía o dependencia. Conviene anotar que los organigramas generales e integrales son equivalentes. Ejemplos.



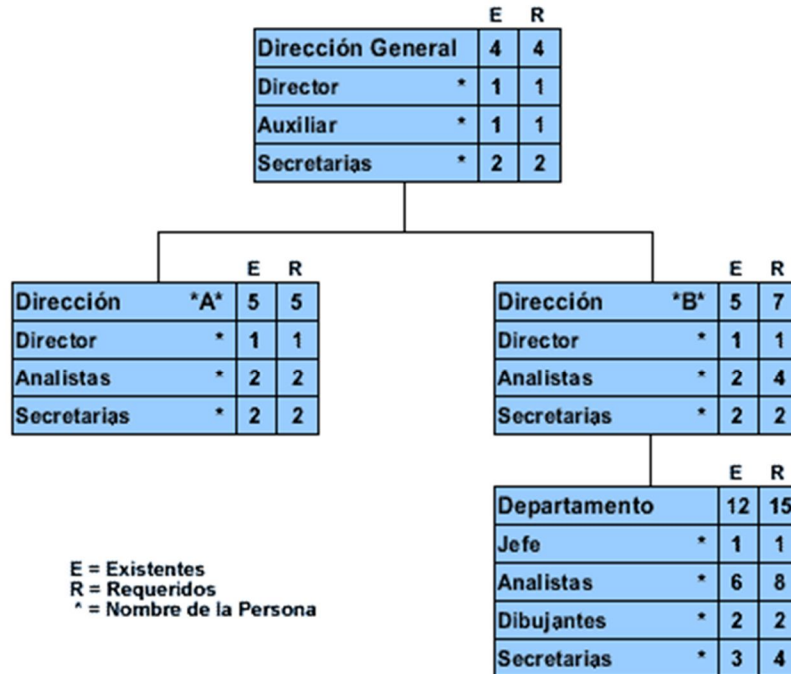
Fuente: Organización de Empresas, de Enrique B. Franklin [2]

Funcionales: Incluyen las principales funciones que tienen asignadas, además de las unidades y sus interrelaciones. Este tipo de organigrama es de gran utilidad para capacitar al personal y presentar a la organización en forma general. Ejemplo:



Fuente: Organización de Empresas, de Enrique B. Franklin [2]

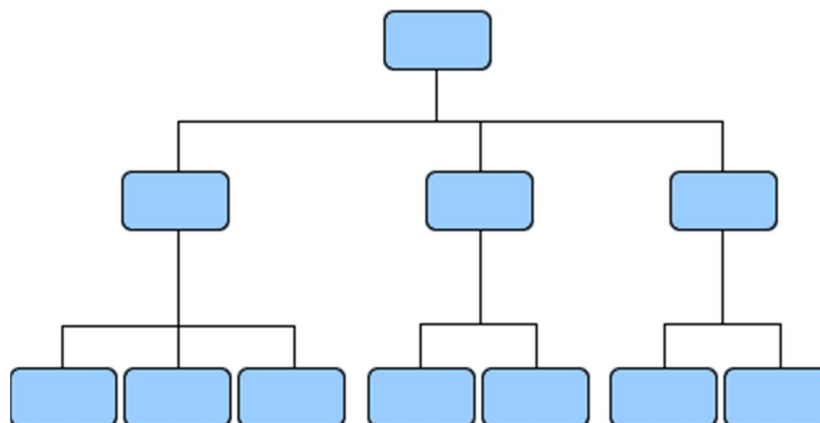
De puestos, plazas y unidades: Indican las necesidades en cuanto a puestos y el número de plazas existentes o necesarias para cada unidad consignada. También se incluyen los nombres de las personas que ocupan las plazas. Ejemplo:



Fuente Consultada: Organización de Empresas, de Enrique B. Franklin [2]

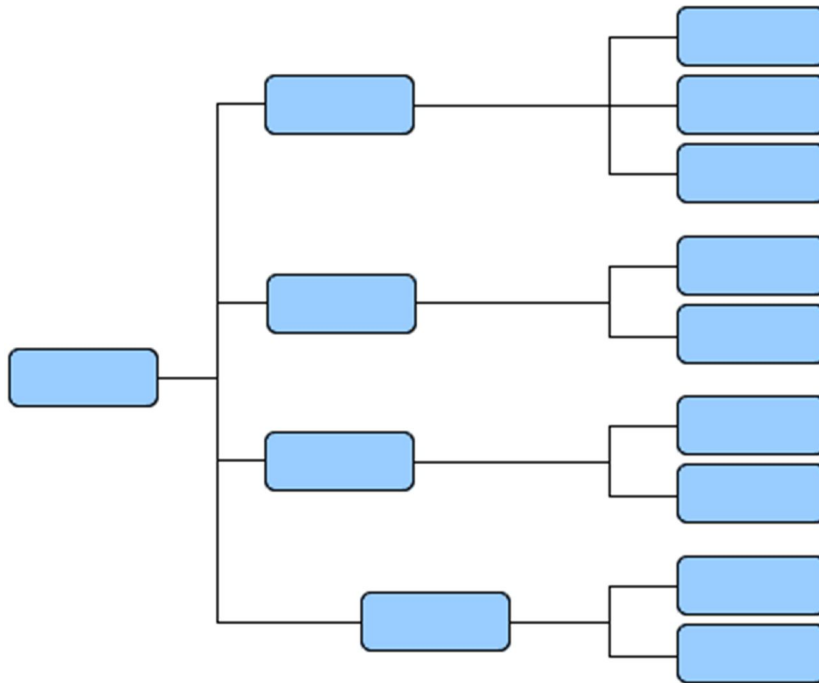
5. **POR SU PRESENTACIÓN O DISPOSICIÓN GRÁFICA:** Este grupo se divide en cuatro *tipos de organigramas*:

Verticales: Presentan las unidades ramificadas de arriba abajo a partir del titular, en la parte superior, y desagregan los diferentes niveles jerárquicos en forma escalonada. Son los de uso más generalizado en la administración, por lo cual, los manuales de organización recomiendan su empleo.



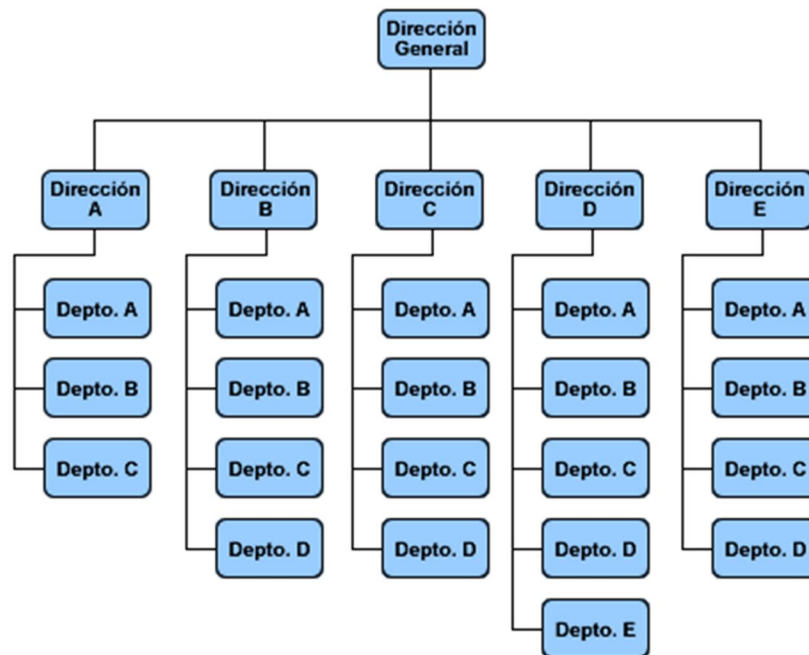
Fuente Consultada: Organización de Empresas, de Enrique B. Franklin [2]

Horizontales: Despliegan las unidades de izquierda a derecha y colocan al titular en el extremo izquierdo. Los niveles jerárquicos se ordenan en forma de columnas, en tanto que las relaciones entre las unidades se ordenan por líneas dispuestas horizontalmente.



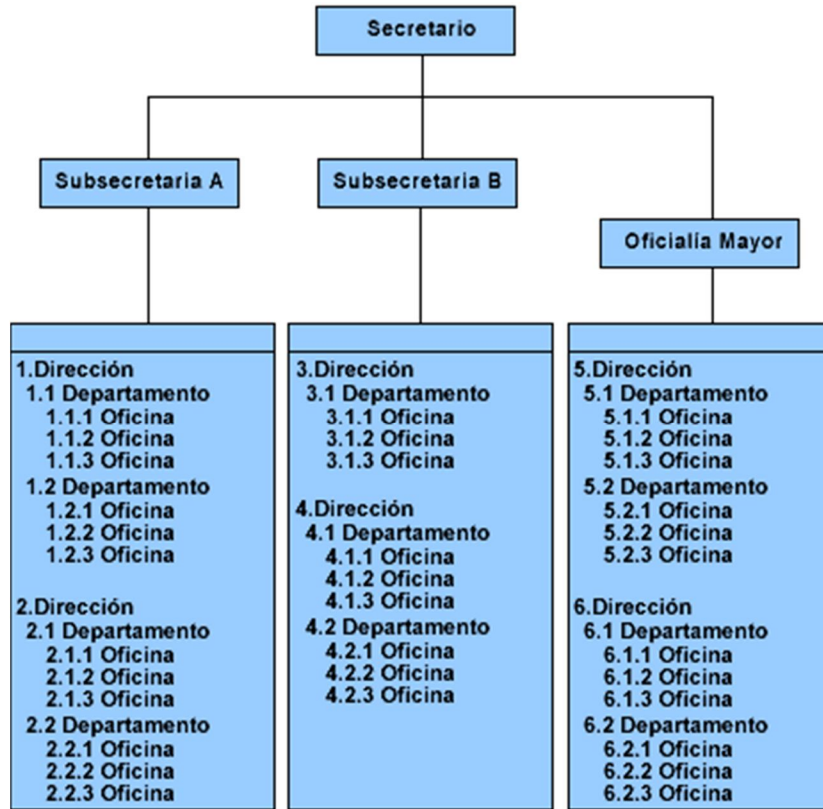
Fuente: Organización de Empresas, de Enrique B. Franklin [2]

Mixtos: Este tipo de organigrama utiliza combinaciones verticales y horizontales para ampliar las posibilidades de graficación. Se recomienda utilizarlos en el caso de organizaciones con un gran número de unidades en la base.



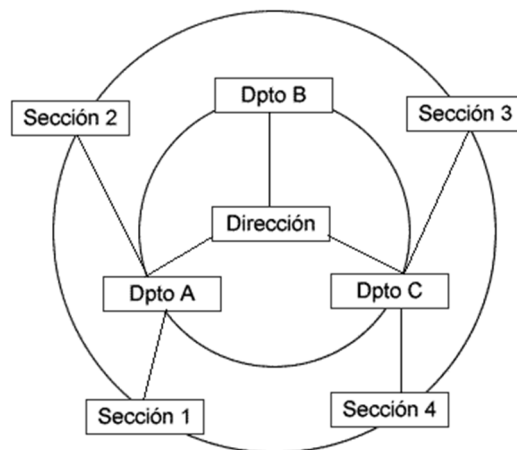
Fuente: Organización de Empresas, de Enrique B. Franklin [2]

De Bloque: Son una variante de los verticales y tienen la particularidad de integrar un mayor número de unidades en espacios más reducidos. Por su cobertura, permiten que aparezcan unidades ubicadas en los últimos niveles jerárquicos.



Fuente: Organización de Empresas, de Enrique B. Franklin [2]

Circulares: En este tipo de diseño gráfico, la unidad organizativa de mayor jerarquía se ubica en el centro de una serie de círculos concéntricos, cada uno de los cuales representa un nivel distinto de autoridad, que decrece desde el centro hacia los extremos, y el último círculo, o sea el más extenso, indica el menor nivel de jerarquía de autoridad. Las unidades de igual jerarquía se ubican sobre un mismo círculo, y las relaciones jerárquicas están indicadas por las líneas que unen las figuras.



Fuente: Introducción a la Administración de Organizaciones, De Elio Rafael de Zuani [3]